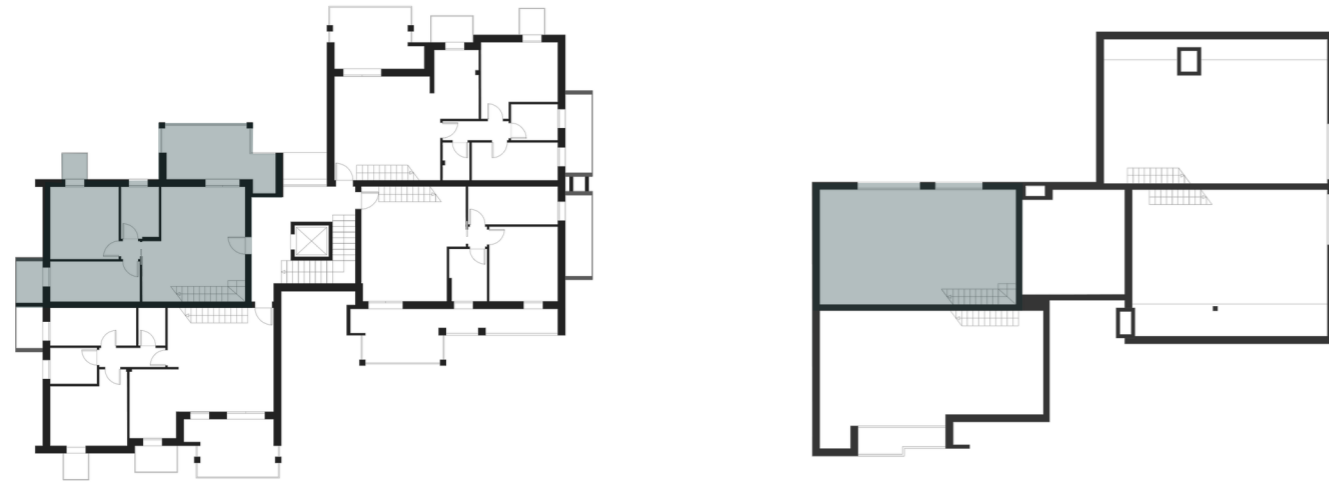


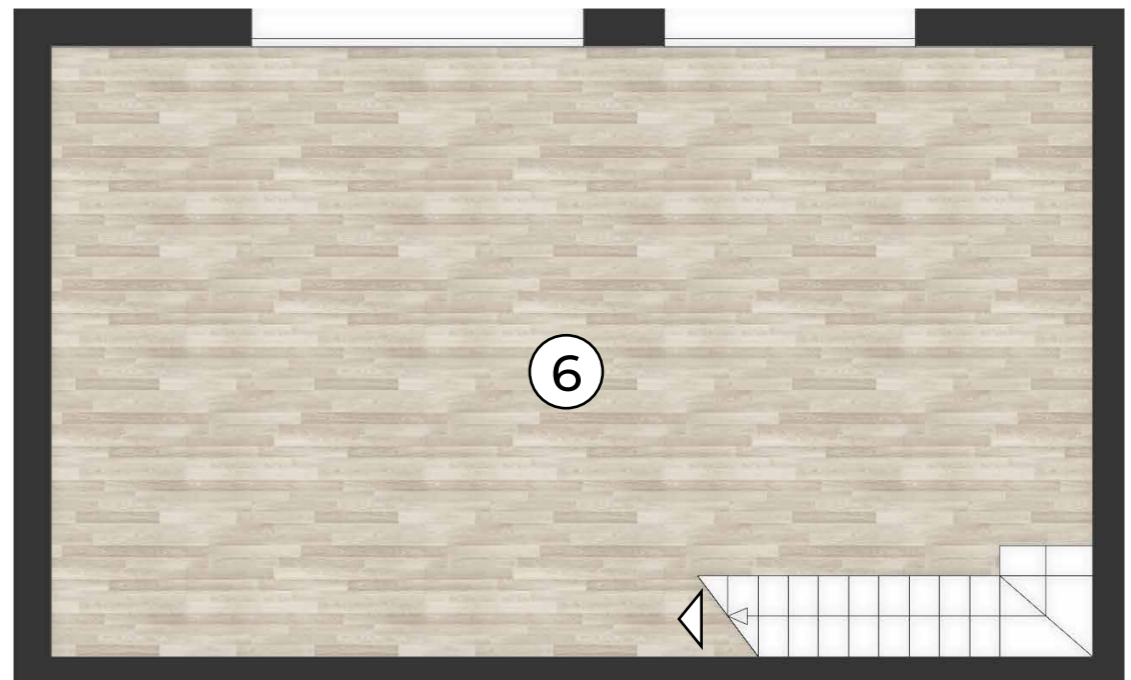
# B11 Residenza - Paese - TV - Via Lussemburgo

Pianta piano secondo e terzo

Appartamento 10



Superficie totale	142,62	m <sup>2</sup>
1 Soggiorno-cucina	28,75	m <sup>2</sup>
2 Disimpegno	2,10	m <sup>2</sup>
3 Bagno	5,50	m <sup>2</sup>
4 Camera	14,20	m <sup>2</sup>
5 Camera	9,40	m <sup>2</sup>
6 Soffitta	62,50	m <sup>2</sup>
7 Terrazza	15,31	m <sup>2</sup>
8 Poggiolo	1,78	m <sup>2</sup>
9 Poggiolo	3,08	m <sup>2</sup>



Scala 1:75



LA DESCRIZIONE DEGLI IMMOBILI FORNITA NELLA PRESENTE BROCHURE NON È IMPEGNATIVA POTENDO GLI IMMOBILI PER ESIGENZE COSTRUTTIVE O DI CARATTERE AMMINISTRATIVO AVER SUBITO ALCUNE MODIFICHE NELLA REALIZZAZIONE O NELL'ACCATASTAMENTO. LE CARATTERISTICHE EFFETTIVE DI OGNI SINGOLA UNITÀ SONO RISCOINTRABILI E SPECIFICATE NEL CORSO DELLE VISITE E TRATTATIVE E RISULTERANNO VINCOLANTI SOLO PER COME DESCRITTE NELLE PROPOSTE CONTRATTUALI.