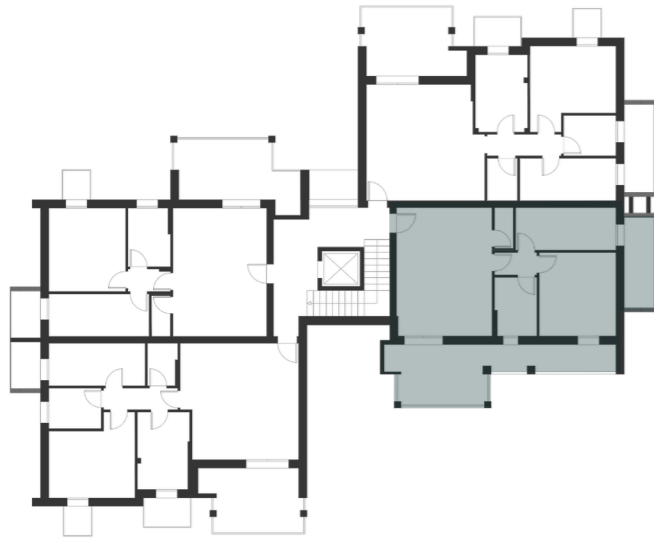


# B11 Residenza - Paese - TV - Via Lussemburgo

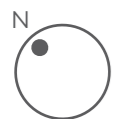
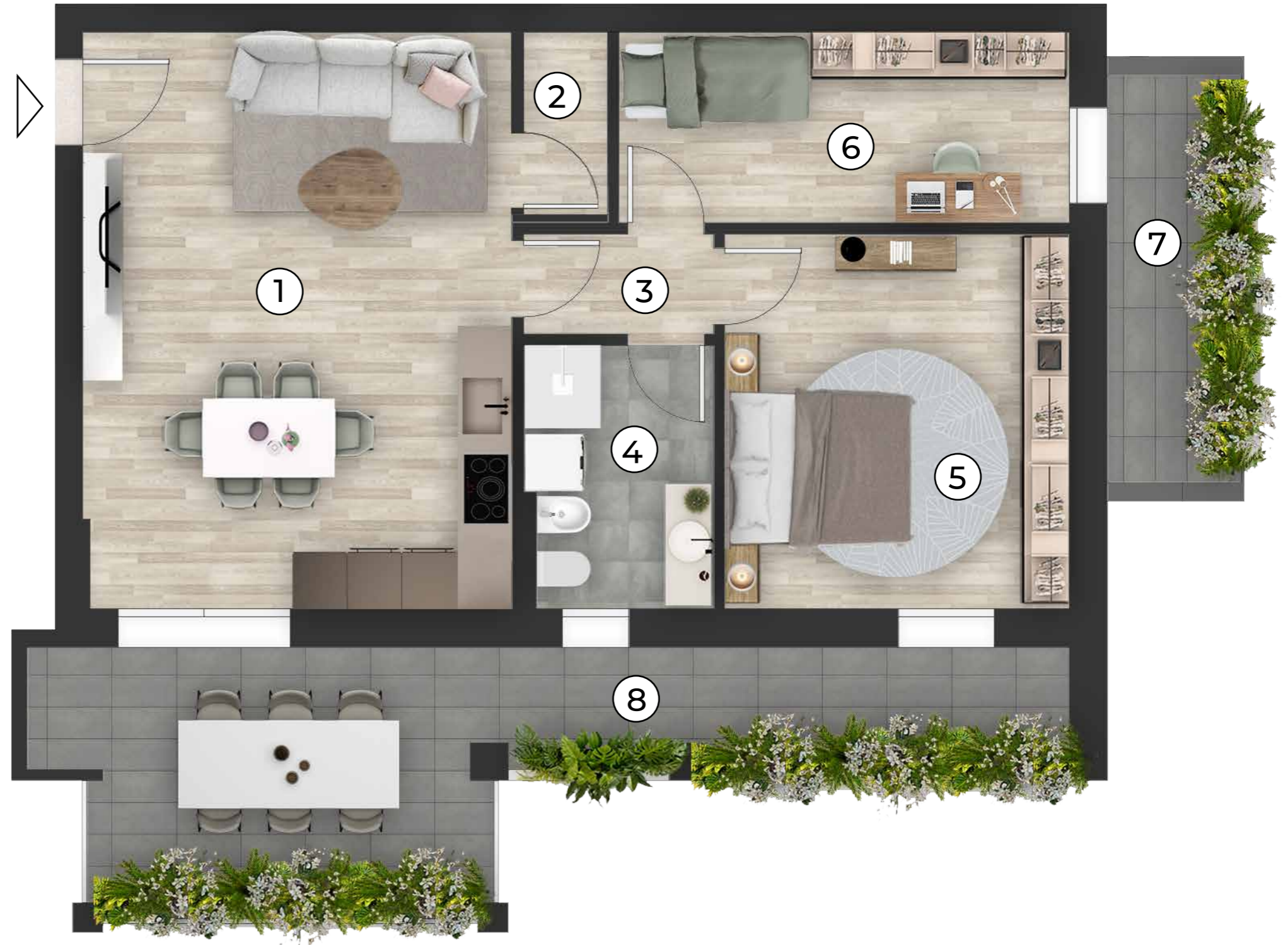
Pianta piano primo

AD MAIORA  
RESIDENCE

## Appartamento 8



Superficie totale	85,83	m <sup>2</sup>
1 Soggiorno-cucina	27,00	m <sup>2</sup>
2 Ripostiglio	1,75	m <sup>2</sup>
3 Disimpegno	2,10	m <sup>2</sup>
4 Bagno	5,50	m <sup>2</sup>
5 Camera	14,20	m <sup>2</sup>
6 Camera	9,40	m <sup>2</sup>
7 Terrazza	5,98	m <sup>2</sup>
8 Terrazza	19,90	m <sup>2</sup>



Scala 1:50



LA DESCRIZIONE DEGLI IMMOBILI FORNITA NELLA PRESENTE BROCHURE NON È IMPEGNATIVA POTENDO GLI IMMOBILI PER ESIGENZE COSTRUTTIVE O DI CARATTERE AMMINISTRATIVO AVER SUBITO ALCUNE MODIFICHE NELLA REALIZZAZIONE O NELL'ACCATASTAMENTO. LE CARATTERISTICHE EFFETTIVE DI OGNI SINGOLA UNITÀ SONO RISCOINTRABILI E SPECIFICATE NEL CORSO DELLE VISITE E TRATTATIVE E RISULTERANNO VINCOLANTI SOLO PER COME DESCRITTE NELLE PROPOSTE CONTRATTUALI.