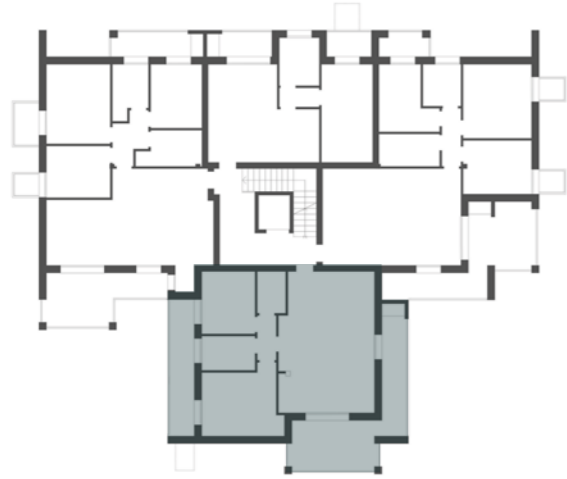


# B9 Residenza - Paese - TV - Via Lussemburgo

Pianta Piano Primo

AD MAIORA  
RESIDENCE

## Appartamento 8



Superficie totale	97,65	m <sup>2</sup>
1 Soggiorno-cucina	32,81	m <sup>2</sup>
2 Disimpegno	2,35	m <sup>2</sup>
3 Camera	14,47	m <sup>2</sup>
4 Bagno	5,04	m <sup>2</sup>
5 Camera	9,18	m <sup>2</sup>
6 Bagno	3,24	m <sup>2</sup>
7 Terrazza	9,80	m <sup>2</sup>
8 Terrazza	20,76	m <sup>2</sup>



Scala 1:50



LA DESCRIZIONE DEGLI IMMOBILI FORNITA NELLA PRESENTE BROCHURE NON È IMPEGNATIVA POTENDO GLI IMMOBILI PER ESIGENZE COSTRUTTIVE O DI CARATTERE AMMINISTRATIVO AVER SUBITO ALCUNE MODIFICHE NELLA REALIZZAZIONE O NELL'ACCATASTAMENTO. LE CARATTERISTICHE EFFETTIVE DI OGNI SINGOLA UNITÀ SONO RISCOINTRABILI E SPECIFICATE NEL CORSO DELLE VISITE E TRATTATIVE E RISULTERANNO VINCOLANTI SOLO PER COME DESCRITTE NELLE PROPOSTE CONTRATTUALI.