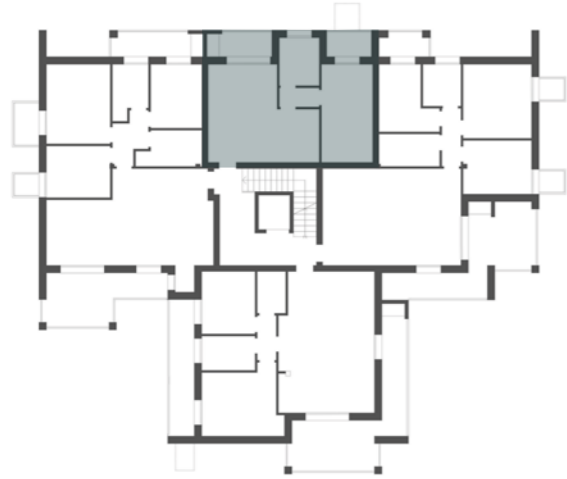


# B9 Residenza - Paese - TV - Via Lussemburgo

Pianta Piano Primo

AD MAIORA  
RESIDENCE

## Appartamento 6



Superficie totale	53,94	m <sup>2</sup>
1 Soggiorno-cucina	25,02	m <sup>2</sup>
2 Disimpegno	2,10	m <sup>2</sup>
3 Bagno	5,29	m <sup>2</sup>
4 Camera	14,02	m <sup>2</sup>
5 Terrazza	4,41	m <sup>2</sup>
6 Terrazza	3,10	m <sup>2</sup>



Scala 1:50



LA DESCRIZIONE DEGLI IMMOBILI FORNITA NELLA PRESENTE BROCHURE NON È IMPEGNATIVA POTENDO GLI IMMOBILI PER ESIGENZE COSTRUTTIVE O DI CARATTERE AMMINISTRATIVO AVER SUBITO ALCUNE MODIFICHE NELLA REALIZZAZIONE O NELL'ACCATASTAMENTO. LE CARATTERISTICHE EFFETTIVE DI OGNI SINGOLA UNITÀ SONO RISCOINTRABILI E SPECIFICATE NEL CORSO DELLE VISITE E TRATTATIVE E RISULTERANNO VINCOLANTI SOLO PER COME DESCRITTE NELLE PROPOSTE CONTRATTUALI.